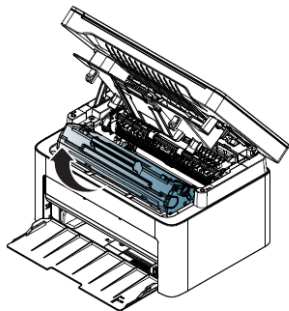
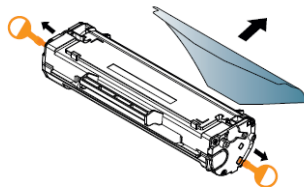


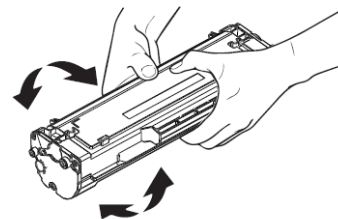
ВНИМАНИЕ!
ПЕРЕД ЗАПУСКОМ АППАРАТА СДЕЛАЙТЕ СЛЕДУЮЩЕЕ:



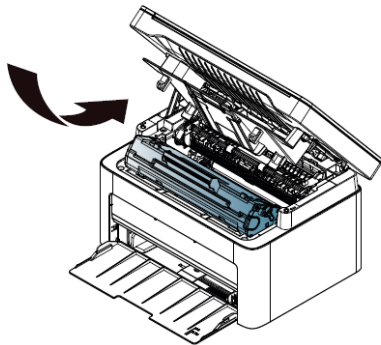
Достаньте картридж



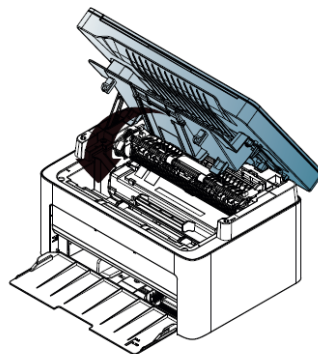
Снимите с картриджа заглушки и защитную бумагу



Аккуратно встряхните
тонер-картридж 5-6 раз



Вставьте картридж



Закройте крышку